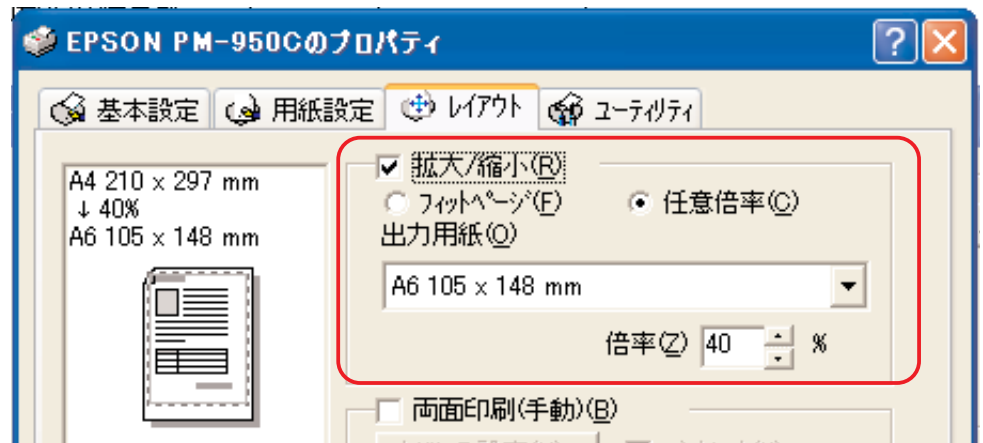
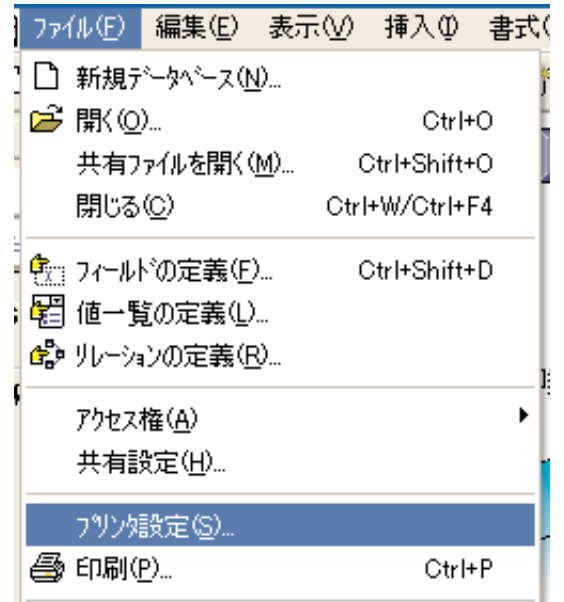


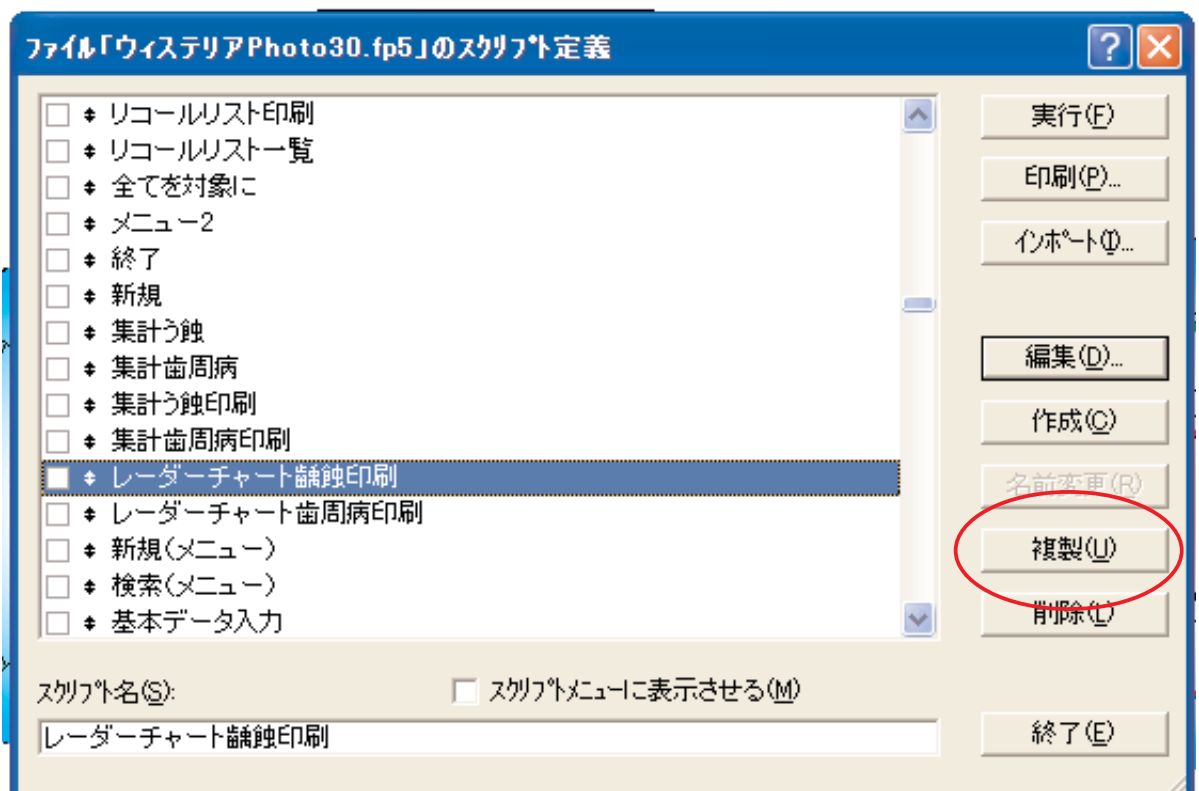
A6 印刷ボタンを作成する (ウイステリア Pro3.0.2 以下)

ここでは、う蝕レーダーチャートで説明します。

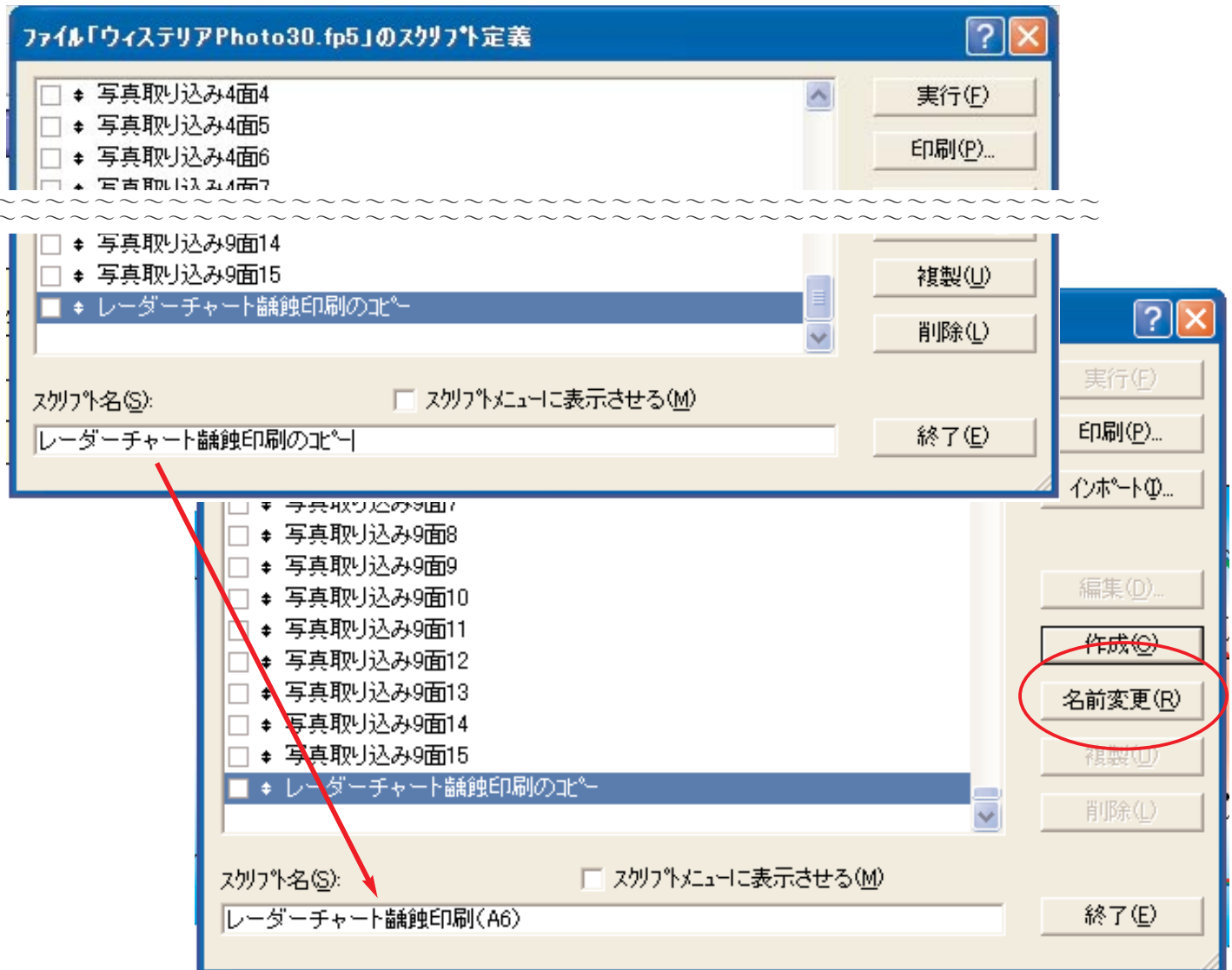
1. 「ファイル」→「プリンタ設定」を開き、A6 サイズ 40% に設定します。(プリンタにより縮小率には誤差があります。ご使用のプリンタにあわせてください)



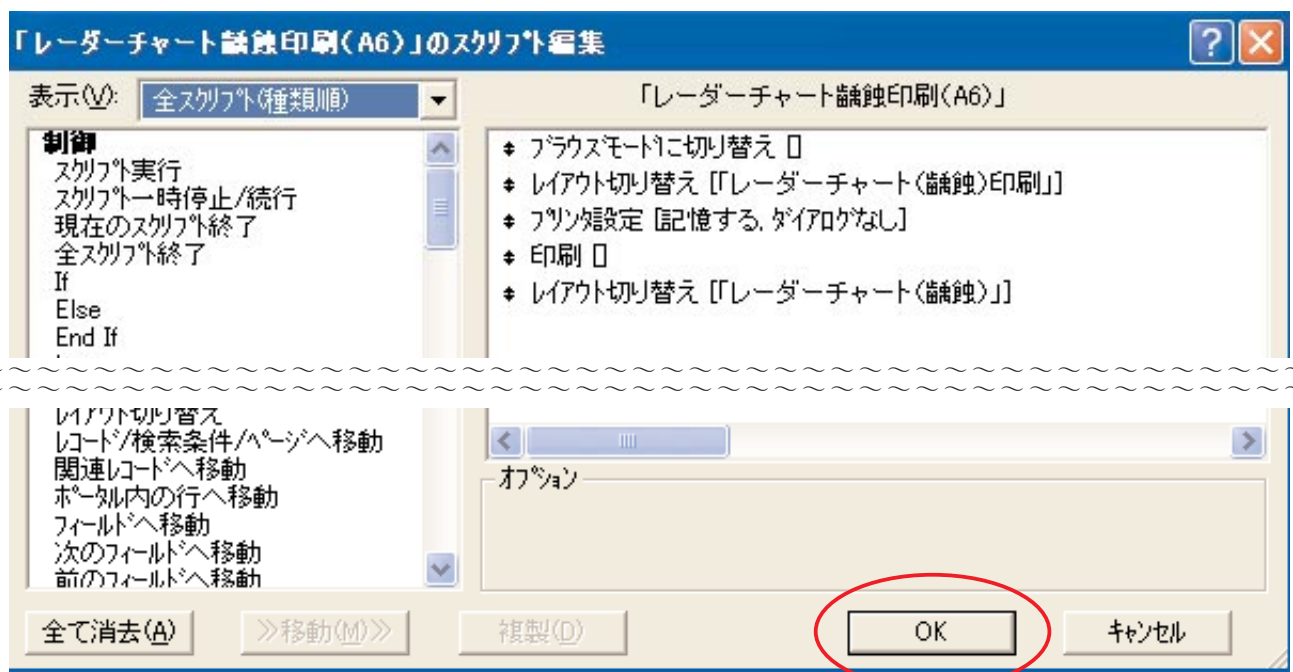
2. 「スクリプト」→「スクリプト定義」を開き、「レーダーチャート齶蝕印刷」を選択反転させ、右側のボタンの「複製」をクリックします。



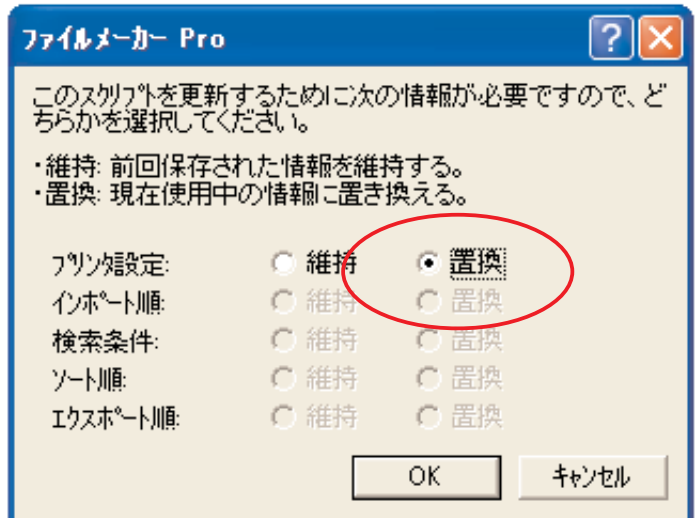
3. 一番最後の行に「レーダーチャート齧蝕印刷のコピー」が作成されます。スクリプト名を「レーダーチャート齧蝕印刷 (A6)」に変更し、右側のボタンの「名前変更」をクリックします。



4. 右側ボタンの「編集」をクリックします。「スクリプト編集」ダイアログが開きますので、このまま [OK] します。



5. スクリプト更新のダイアログが表示されます。プリンタ設定を「置換」にチェックし、[OK] します。スクリプトの定義ダイアログに戻りますので、「終了」をクリックします。



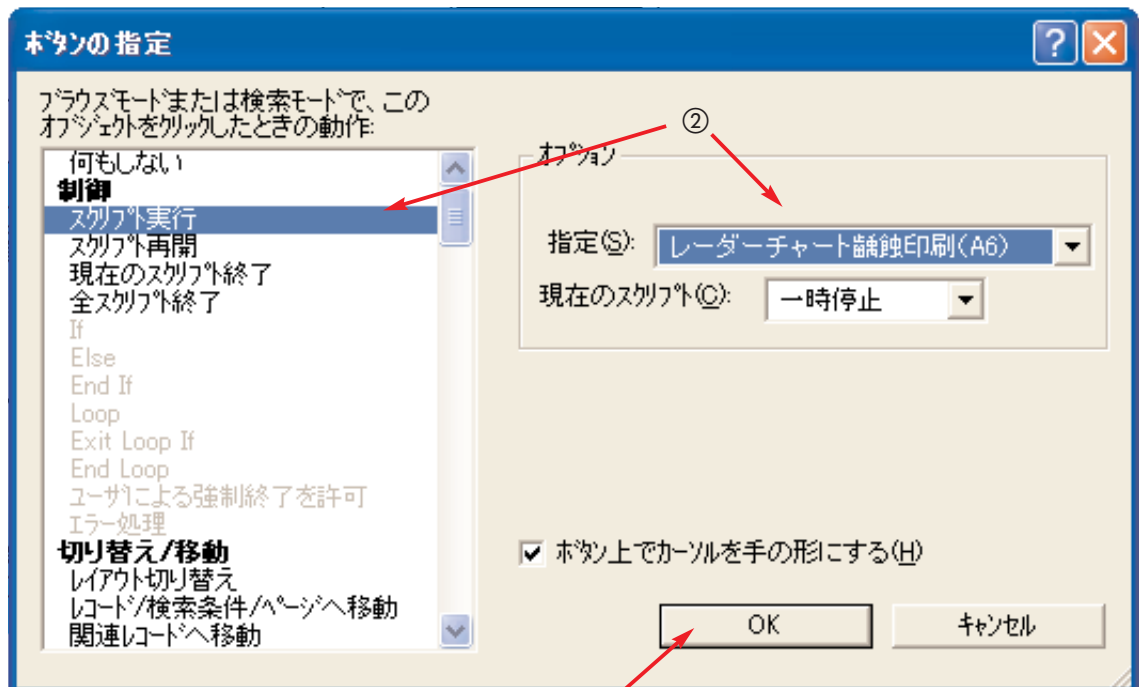
6. チャート画面にボタン設定します。「表示」→「レイアウトモード」を選択します。

- ① 何も設定されていないボタンを一度クリックします。



- ② 「書式」→「ボタン」を選択します。ボタンの指定のダイアログが開きますので、「スクリプト実行」を選択します。右側のオプション [指定] を一番下までスクロールすると、先ほど作成した「レーダーチャート齶蝕印刷 (A6)」がありますので、選択します。

- ③ [OK] をクリックします。



- ④ ボタンに「A6印刷」などの名前をつけて、「表示」→「ブラウズモード」に戻ります。



これで設定は完了です。歯周病チャート画面も同様に作業してください。(レーダーチャート歯周病印刷)