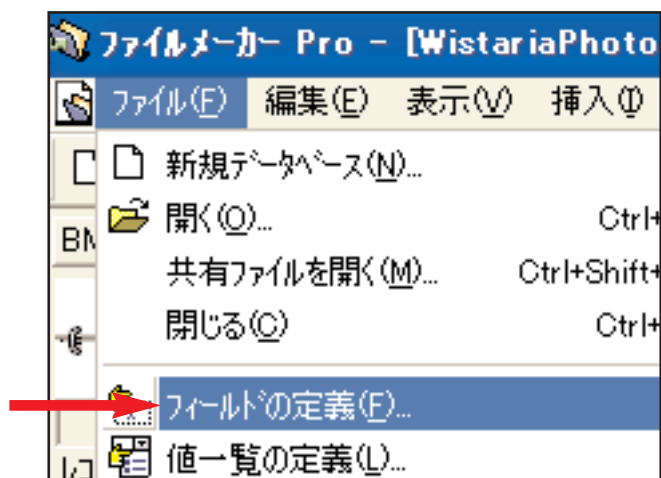


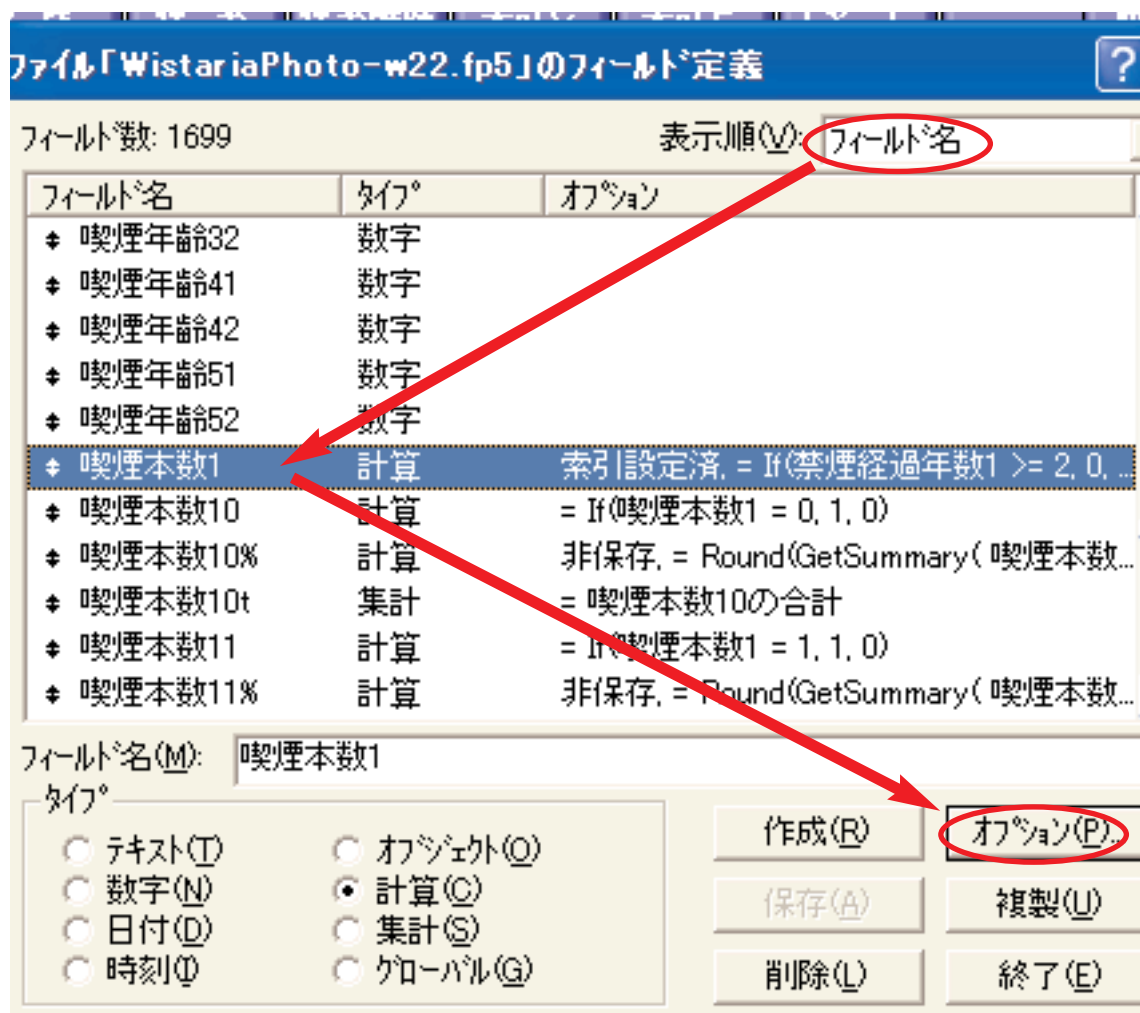
ウイステリア 2.0.1 をファイルメーカー pro5.5 で使用すると禁煙リスクのチャート表示が正常にされない。

1. メニューバー「ファイル」→「フィールド定義」を選びます。



2. 「フィールドの定義」

ダイアログボックスが表示されますので、右上の「表示順」を「フィールド名」にし、フィールド名「喫煙本数1」を探して選択し「オプション」をクリックします。



3. 「計算式の指定」ダイアログボックスが表示されますので、下の「式内の全フィールド値が空欄の時、計算しない」についているチェックははずし、「OK」→「終了」します。

計算式の指定

現在のファイル(「WistariaPhoto-w22.fp5」)

演算子(O): 表示(V): 全関数(名前順)

BMLう蝕菌比率	&	/	=	Abs (数値)
BMLう蝕菌比率%	“	*	<	Atan (数値)
BMLう蝕菌比率%以上以下	↑	-	>	Average (フィールド...)
BMLう蝕菌比率スコア	0	+	<=	Case (条件1, 結果1 [, 条件:
BMLスコア合計			>=	Choose (条件, 結果0 [, 結身
BMLフッ素使用状況			<	Cos (数値)
BMLフッ素使用状況スコア			>	Count (フィールド...)
BMLフッ素洗口			<=	DatabaseNames

喫煙本数1(=):

```
If(禁煙経過年数1 >= 2, 0,  
If(喫煙本数実数1 = "" , "" ,  
If(喫煙本数実数1 = 0, 0,  
If(喫煙本数実数1 < 100000, 1,  
If(喫煙本数実数1 < 200000, 2,  
If(喫煙本数実数1 >= 200000, 3, ""))))))
```

計算結果(C): 数字

繰り返しフィールドの最大繰り返し数(R): 2 個

式内の全フィールドの値が空欄の時、計算しない(D)

索引関数(P): OK キヤ

クリックしてチェックをはずす