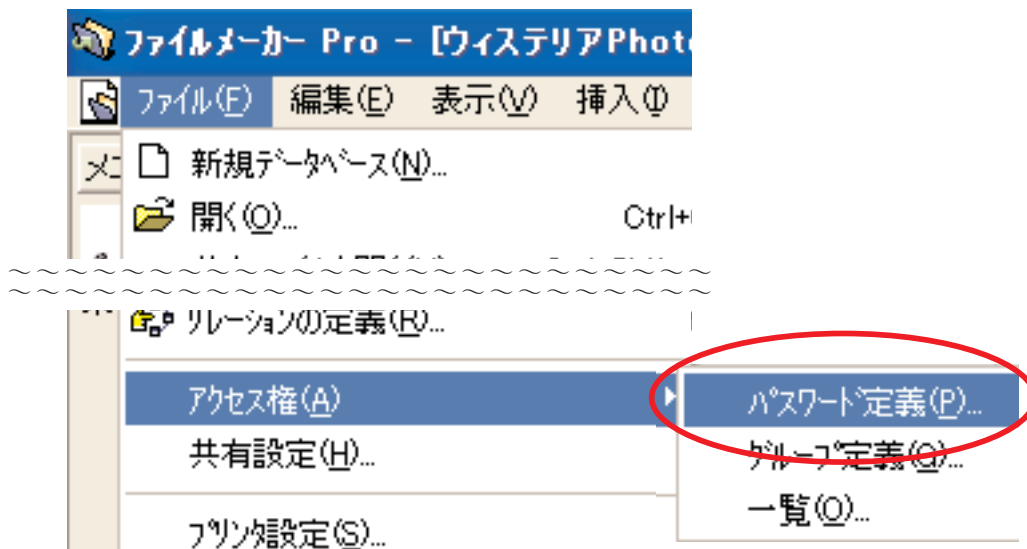


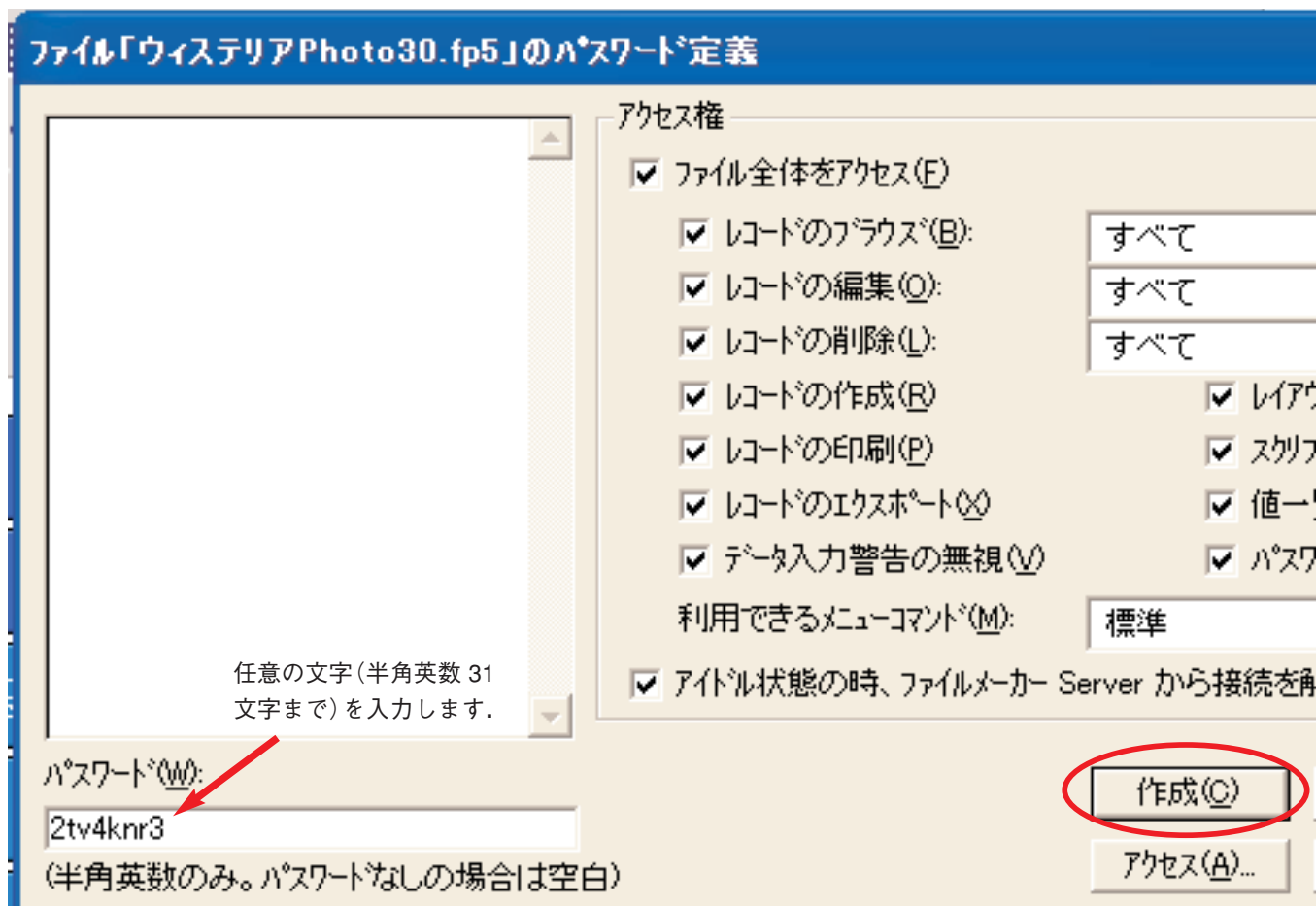
《ウイステリア Pro》にパスワードを設定する方法

※ LAN 環境で使用している場合はホストのマシンで設定してください

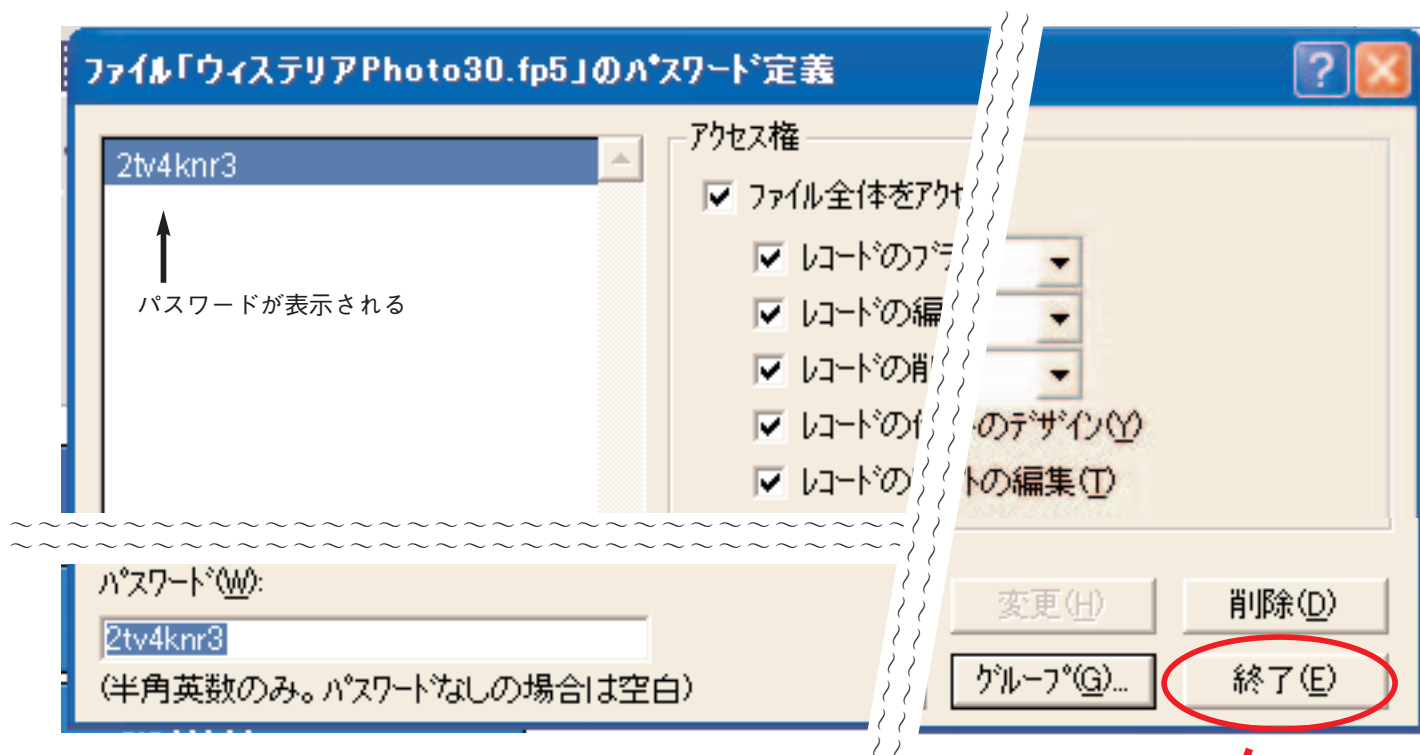
① メニューバー「ファイル」から「アクセス権」→「パスワード定義」を選びます。



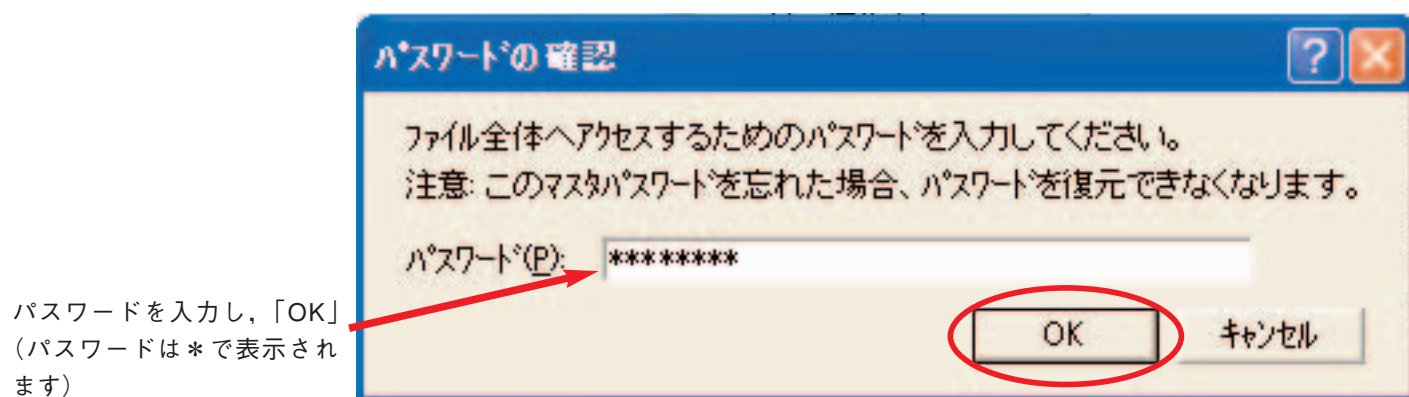
② パスワード定義のダイアログボックスが開きますので、左下に任意のパスワードを入力し「作成」をクリックします。



- ③ 左上の一覧にパスワードが入力されます。(ここで右側のチェックボックスからアクセス権を制御することも可能です。アクセス権制御に関しては、ファイルメーカーに添付のマニュアル、もしくは市販のマニュアルなどをご参照ください)

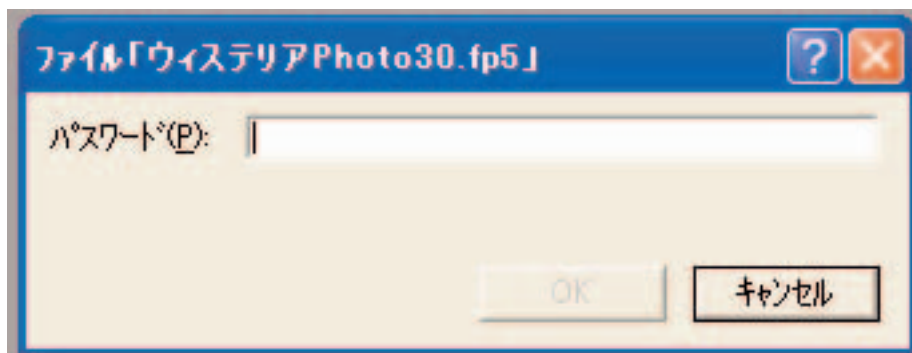


- ④ 「終了」をクリックするとパスワード確認のダイアログが表示されます。登録したパスワードを入力し、「OK」します。



パスワードを入力し、「OK」
(パスワードは*で表示されます)

- ⑤ 次回よりファイルを開く際、パスワードが求められます。



※ 《ウイステリア Pro》は多くのファイルをリレーションして使用しています。先にウイステリア Photo30.fp5 のファイルを閉じるとパスワード入力ボックスが表示されることがあります。